

A woman with long brown hair, wearing a dark jacket, is seated and playing a W. Höffmann by C. Bechstein piano in a studio. The piano is a grand model with a dark wood finish. The background features a wall of vertical wood slats. A microphone is positioned in front of the piano. The scene is lit with warm, ambient light. A large teal graphic element, consisting of overlapping curved shapes, is overlaid on the left and bottom portions of the image.

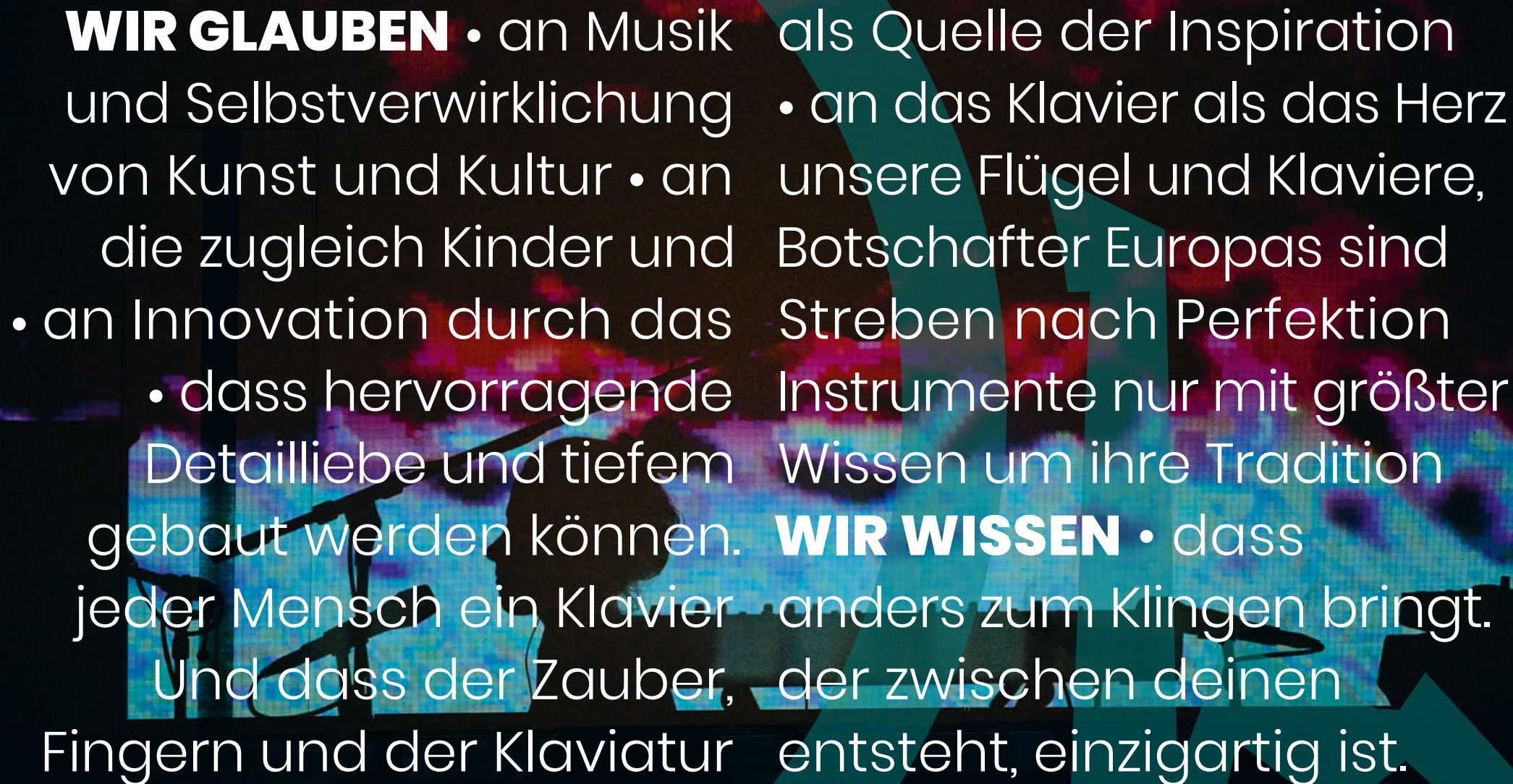
# W. HÖFFMANN

by C. Bechstein

THE SOUND  
OF EUROPE



# THE SOUND OF EUROPE



**WIR GLAUBEN** • an Musik und Selbstverwirklichung von Kunst und Kultur • an die zugleich Kinder und • an Innovation durch das

- dass hervorragende Detailliebe und tiefem gebaut werden können.

jeder Mensch ein Klavier Und dass der Zauber, Fingern und der Klaviatur

als Quelle der Inspiration

- an das Klavier als das Herz unsere Flügel und Klaviere, Botschafter Europas sind Streben nach Perfektion Instrumente nur mit größter Wissen um ihre Tradition

**WIR WISSEN** • dass anders zum Klingen bringt. der zwischen deinen entsteht, einzigartig ist.

## THE ORIGIN

# Wilhelmine Hoffmann

1893 folgt eine Berlinerin ihrer Vision. Zu einer Zeit, in der Frauen nicht einmal studieren dürfen und ihr Wahlrecht noch Jahrzehnte entfernt liegt, gründet Wilhelmine Hoffmann ihr eigenes Unternehmen: die Pianofabrik W. Hoffmann. Denn wer weiß schon, dass sich hinter „W.“ eine Wilhelmine verbirgt?

Ihre Leidenschaft garantiert die außergewöhnliche Qualität ihrer Instrumente. Und die Resonanz ist beeindruckend. Schnell sind die W. Hoffmann Klaviere aufgrund ihres wunderschönen Klangs international begehrt. Heute tragen sie das inspirierende Erbe ihrer Gründerin mit ihrem ikonischen Namen und dem Berliner Bären im Logo in die Zukunft.

**A VISION  
AND A LOT  
OF PASSION**

W. HOFFMANN  
by C. Bechstein



# THE SOUND OF EUROPE

Harmonisch. Dissonant. Kraftvoll. Zart. Revolutionär. Zum Dahinschmelzen lieblich. In Europa hallen Jahrhunderte der Musikkultur wider, geprägt von gegenseitiger Inspiration und grenzübergreifendem Austausch. Neues, Ungehörtes, ja selbst der künstlerische Bruch mit Traditionen haben hier Tradition. Mehr denn je ist der Sound of Europe heute vielfältig, frei und unvorhersehbar – eben individuell.

Die W. Hoffmann Klaviere sind dafür geschaffen, diese Individualität bis in ihre feinsten Nuancen hörbar, spürbar und spielbar zu machen.

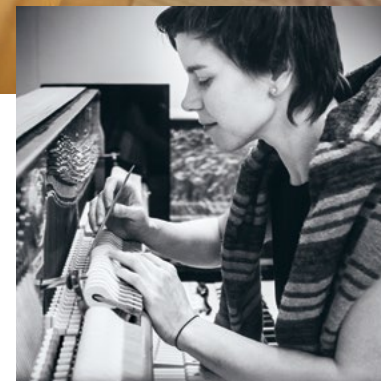


INSTRUMENTS OF INDIVIDUALITY

# MADE IN EUROPE

Seit dem 19. Jahrhundert sind die W. Hoffmann Klaviere für ihren singenden, farbenreichen Sound berühmt. Für einen solchen Klang gibt es keine Abkürzungen, keine Tricks. Er braucht die Handwerkskunst herausragender Manufakturen. Darum entstehen unsere Instrumente nach den hohen C. Bechstein Standards in der traditionellen tschechischen Klavierbaustadt Hradec Králové in Böhmen (Bohemia).

Im Austausch von Ideen, Know-how und Inspirationen über die Landesgrenzen hinweg perfektionieren wir unsere Instrumente gemeinsam immer weiter. So erhalten alle W. Hoffmann Flügel und Klaviere Hammerköpfe aus der modellspezifischen Eigenfertigung von C. Bechstein. Made in Europe steht bei uns nicht nur für einen Ort, sondern für eine Verbundenheit, die Einzigartiges möglich macht.

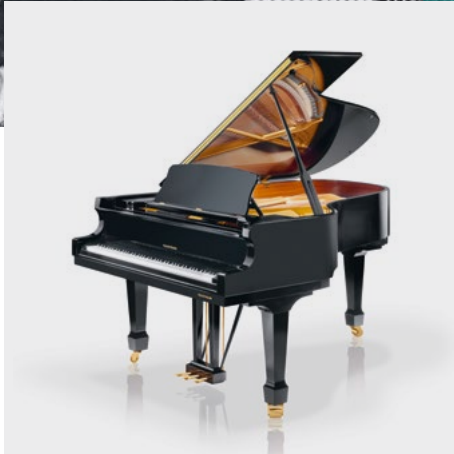
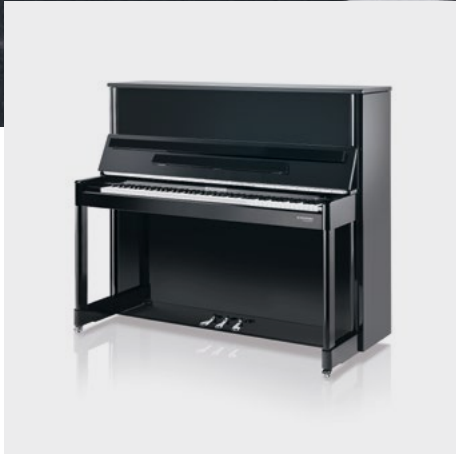




Dein Klavier ist ein Instrument deiner Individualität. Es wird zu einem Teil von dir, es bringt deine Seele zum Klingen. Die W. Hoffmann Flügel und Klaviere werden gebaut, um deinen künstlerischen Ausdruck uneingeschränkt hörbar zu machen. Ihre Holzmechanik verbündet sich mit deinem authentischen Anschlag. Ihr sensibler Resonanzboden reagiert hochfein auf dein leisestes Spiel und folgt deiner Inspiration singend-differenziert bis ins Fortissimo. Für deine ganz individuelle Klangkultur.

# CREATED FOR ARTISTIC EXPRESSION





**THE FULL RANGE**

# PROFESSIONAL

Du spielst auf professionellem Niveau und wünschst dir ein Instrument, das deiner Hingabe und deinem hohen ästhetischen Anspruch vollkommen gerecht wird? Dann wirst du unsere Professional Serie zu schätzen wissen. Die wunderschön gearbeiteten Klangkörper eröffnen dir ein farbenreiches, wohltemperiertes Klangspektrum singender Töne und eine außergewöhnlich dynamische Bandbreite. Für eine geschmeidige Profispielart mit optimierten Gewichtsverhältnissen wird jeder Flügel und jedes Klavier von Konzerttechnikern reguliert und intoniert. Dadurch reagiert dein Instrument auf deinen kleinsten Fingerschlag. So fein und sensibel, als läse es deine Gedanken.

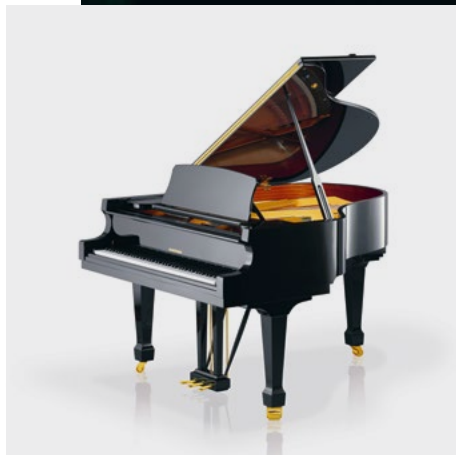
Entdecke hier unsere Flügel und Klaviere:



**THE FULL RANGE**

# TRADITION

Du liebst den Klang der Instrumente aus dem traditionsreichen europäischen Klavierbau? Dann entdecke ihn in deiner ganz individuellen Interpretation – mit der fein ansprechenden Spielart unserer Tradition Serie. Ihre Flügel und Klaviere aus traditionell handwerklicher Herstellung zeichnen sich aus durch einen reinen, definierten Klang von großem Farbenreichtum und durch dynamische Tonformbarkeit. Wie für dich geschaffen.



Entdecke hier unsere  
Flügel und Klaviere:





## THE FULL RANGE

# VISION

Du möchtest deine musikalischen Visionen ausdrucks-  
voll umsetzen? Dann eröffnet dir unsere Vision Serie  
einzigartige Möglichkeiten. Ihre Flügel und Klaviere  
sorgen solo mit fülligem, breit gefächertem Klang für  
ein reichhaltiges Hörerlebnis. Als Tonspur ergänzen sie  
Soundscapes, Kompositionen und Tracks um warme,  
gesangliche Töne. Ob Studio, Bühne, Übungsraum  
oder Zuhause: Wenn du viel mit deinem Klavier vor-  
hast, kannst du sicher sein, dass die Vision Serie es  
mitmacht – dank ihrer zuverlässigen, stabilen Mecha-  
nik und klimaresistenten Resonanzböden.

Entdecke hier unsere Flügel und Klaviere:



# CONGENIAL TO THE DIGITAL AGE

Klaviere und Flügel sind durch und durch analoge Instrumente. Ihre Entwicklung ging der von Computern um Jahrhunderte voraus. Na und? Wir glauben an die verbindende Kraft der Kreativität! Daran, dass akustische Klaviere und das digitale Zeitalter wunderbar in Einklang zu bringen sind. Der authentische, unnachahmliche Klang eines Flügels mit den Möglichkeiten eines elektronischen Instruments – von digitaler Tonbearbeitung bis hin zur Notation in Echtzeit, vom Spiel über Kopfhörer bis hin zum Austausch via App. Und wir haben es wahrgemacht. Damit du die Zukunft der Klangkunst in allen Medien gestalten kannst.



# C. BECHSTEIN DIGITAL

Stell dir vor, du könntest bei deinem akustischen Klavier oder Flügel einfach digitale Zusatzfunktionen nutzen – ohne dein Instrument zu beeinträchtigen. Vielleicht möchtest du dein Klavier oder deinen Flügel mit deinem Smartphone, Tablet und PC verbinden und Neues mit deinen Lieblings-Plugins, -Loops und -Samples kreieren? Genau das ermöglicht dir unser C. Bechstein Connect mit seiner berührungslosen optischen Sensortechnologie zur MIDI-Signalübertragung.

Dir wäre wichtig, dein Instrument auch lautlos bzw. über Kopfhörer spielen zu können? Unser C. Bechstein VARIO duet – eine Erweiterung des C. Bechstein Connect, erlaubt dir eine einfache Stummschaltung deines Instruments – und schon kannst du zu jeder Tages- und Nachtzeit hemmungslos komponieren, interpretieren und improvisieren.

Die Klaviere und Flügel unserer Serien Professional und Tradition bringen das C. Bechstein Connect und seine Vorteile von Haus aus mit. Und ganz nach Wunsch kannst du dein Instrument mit dem C. Bechstein VARIO duet noch weiter digital ausbauen lassen. Mehr über alle digitalen Optionen erfährst du auf [www.bechstein-digital.com](http://www.bechstein-digital.com).

“

You could easily play the piano just with a pencil, to make any sound that the instrument allows you to do. But why then does the instrument sound differently under the fingers of each pianist? What is the magic that happens between the key and the string, the finger and our mind?”

**HANIA RANI**



© 07|2023 C. Bechstein Sales & Service GmbH  
Kantstraße 17 • 10623 Berlin | Germany • +49 (0)30 2260 559 559 • [welcome@bechstein.com](mailto:welcome@bechstein.com)

Fotos: Pascal Bünning und Morgan Franke





# WILLKOMMEN IN DER WELT DER 88 TASTEN



Wir von PIANO-FISCHER begeistern uns seit 1904 für Tasteninstrumente und arbeiten tagtäglich mit Herz und Seele für den guten Klang.

Diese Leidenschaft teilen wir mit den Besuchern unserer Standorte in Süddeutschland auf insgesamt über 2.000qm Ausstellungsfläche.

## AUF IHREN BESUCH FREUEN WIR UNS.



### MÜNCHEN

Thomas-Wimmer-Ring 14  
80538 München – Lehel

T 089 211 13 54 – 00  
F 089 211 13 54 – 44

[Laden.Muenchen@piano-fischer.de](mailto:Laden.Muenchen@piano-fischer.de)



### STUTTGART

Theodor-Heuss-Straße 8  
70174 Stuttgart

T 07 11 1 63 48-270  
F 07 11 1 63 48-280

[Laden.Stuttgart@piano-fischer.de](mailto:Laden.Stuttgart@piano-fischer.de)